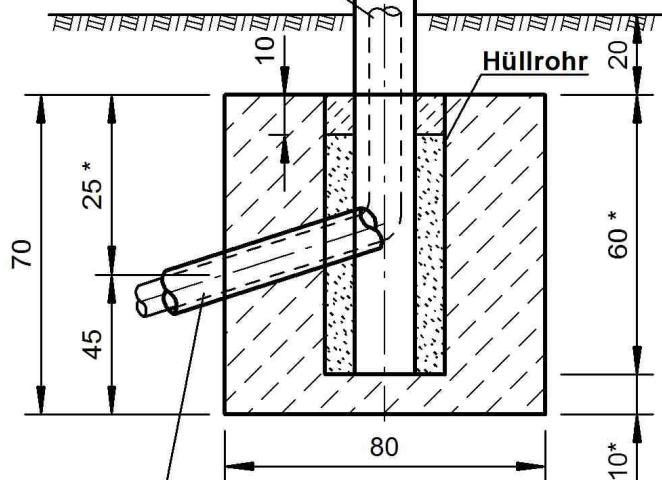


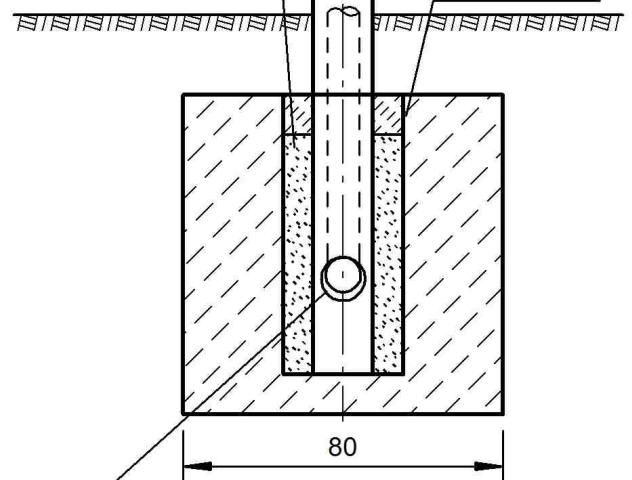
eingeschobenes, flexibles  
Kunststoffrohr

Mast



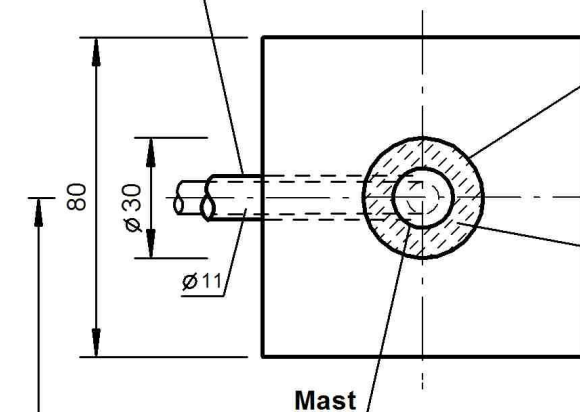
Sandfüllung  
(grobkörnig)

10 cm hoher  
Betonkragen  
aus C12/15



Kunststoffrohr für Kabeleinführung

\*Änderungen bleiben vorbehalten  
und sind mit dem AG abzustimmen



Hüllrohr aus Beton mit Kabeleinführungsöffnung  
darf als verlorene Schalung verbleiben.  
Hüllrohre aus Beton oder Kunststoff müssen  
gezogen werden.

10 cm hoher Betonkragen  
auf grobkörniger Sandfüllung

Falls vom AG keine anderen Angaben gemacht werden:  
-soll die Kabeleinführung parallel zum Fahrbahnrand  
und entgegen der Fahrtrichtung erfolgen  
  
-soll die Mastkappe ebenfalls entgegen der Fahrtrichtung  
über der Kabeleinführung angeordnet werden

150

FR

FR

inb.:		
gez.:	Juli 2008	
geänd.:	Mai 2013	

# Musterblatt Fundament für Normalmast

Beton: C20/25

stadt**herne**

- Fachbereich -  
Tiefbau und Verkehr  
M 1:20